

DEVIS TECHNIQUE



SALLE FÉLIX-LECLERC



TABLE DES MATIÈRES

INFORMATIONS GÉNÉRALES.....	1
SCÈNE	3
ÉCLAIRAGE	4
MULTIMÉDIA.....	6
PRATICABLES.....	7
SONORISATION	7
ANNEXES (<i>les plans et autres</i>).....	10

INFORMATIONS GÉNÉRALES

ADRESSE



Salle Félix Leclerc
600, 7^e Rue
Val-d'Or, QC J9P 3P3
819 825-3060

DÉBARCADÈRE

L'entrée du **débarcadère** et des artistes à la Salle Félix-Leclerc est **située sur le boulevard Forest** et non au 600 7^e rue, qui est l'entrée principale du Service Culturel de la Ville de Val-d'Or (Voir plan ci-dessous).

Google street view Débarcadère : <http://bit.ly/2F2Q1pa>

CAPACITÉ

CONFIGURATION CABARET

124 sièges

CONFIGURATION MIXTE

176 sièges

CONFIGURATION À L'ITALIENNE

225 sièges

CONFIGURATION DEBOUT

400 places debout

Les plans de disposition sont disponibles en annexe.

DEVIS TECHNIQUE

Site Web Salles de Spectacles : <https://theatretelebec.ticketaccés.net/fr/organisation/>

Site Web Hébergements et restaurants : www.ville.valdor.qc.ca

Google street view Salle: <http://bit.ly/2ZmzUuk>

IMPORTANT

- Il est strictement interdit de fumer à l'intérieur des locaux;
- Les équipes de tournée doivent posséder leurs équipements de protection, ainsi que leur plan de sécurité;
- Les employés du Service Culturel, possède leur équipements de protection, ainsi que le plan de sécurité déjà établie par la Ville de Val-d'Or.
- L'ignifugation complète de tous les rideaux a été faite suivant les normes au mois d'août 2020. (certificat affiché dans la salle)

Merci de votre collaboration!

Philippe LeBel

Superviseur Technique

Bureau : 819-825-3060 poste 4228

Cellulaire : 819-354-9830

Fax : 819-825-3062

Courier électronique : philippe.lebel@ville.valdor.qc.ca

Révision avril 2021/J.L.

SCÈNE

DIMENSIONS

Largeur du cadre de scène	22' 4"
Largeur total de la scène	32' 4"
Profondeur total de la scène	26' 4"
Profondeur de la scène au cadre de scène, point zéro	22'
Profondeur devant le rideau de scène fermé, point zéro	4' 4"
Hauteur du plafond et des porteuses fixes	11' 5"
Hauteur de la porteuse Libre 1 avant-scène	10' 6"
Hauteur du cadre de scène et de la frise fixe	10' 9"
Charge maximale de chaque porteuse	1000 lbs

COULISSES

Jardin	5'
Cour	5'
Arrière scène	5'

PLATEAU

Distance du plancher de la salle	1' 9"
Matériaux	Linoléum noir

HABILLAGE

Pendrillons :

2 paires en velours noir sur rail	11'5" x 12'
-----------------------------------	-------------

Frises :

3 frises en velours noir fixes & 1 frise verte en FOH	1'6" x 24'
---	------------

Fond de scène :

Rideau en velours noir avec manœuvre, côté Jardin	9' x 24'
---	----------

Rideau de scène :

rideau en velours vert avec manœuvre, côté Jardin	11'5" x 22'4"
---	---------------

LOGE

Dimensions :

Deux (2) Loges avec 4 chaises, divan, lavabo, douche et grand miroir	9' x 13'
Une (1) Salle de bain	

ÉCLAIRAGE

CONSOLE

1	Element 60/500			ETC
1	M2PC avec M-Touch et Portable			MARTIN

GRADATEUR

48	Gradateurs CD 80		2 400 watts	STRAND
24	Gradateurs		2 400 watts	LEVITON
12	Gradateurs D-4, DMX (3 modules)		1 650 watts	LEVITON

PROJECTEUR

7	Lekos	36°	575 watts	STRAND
8	Lekos	15/32°	575 watts	STRAND
6	Lekos	23/50°	575 watts	STRAND
8	Lekos	23/50°	575 watts	ETC SOURCE4 JUNIOR
4	Fresnels	8" (sans portes)	500 watts (situé au FOH)	CONTROL LIGHTING
2	Lekos	36°	575 watts (situé au FOH)	ETC SOURCE4
8	Lekos	25/50°	575 watts (situé au FOH)	ETC SOURCE4
12	Parnels	6" (avec portes)	575 watts	ETC SOURCE4
14	Fresnels	6" (avec portes)	500 watts	ALTMAN
3	Scoop	18"	1000 watts	ALTMAN
24	PAR 64	Medium	500 watts	LUMI PROFESSIONAL
4	ACL	barre à 4	1000 watts	LUMI PROFESSIONAL
24	Parled 64	DMX-Triled	Tritour-Colorado 1 (avec gels frame)	CHAUVET
10	Led Batten	DMX	COLORdash Batten-Quad 6	CHAUVET
12	Parled 64	DMX	Lumi-500 (Dans la salle)	LUMI PROFESSIONAL
4	MAC	250+	250 watts	MARTIN

2	Projecteurs Stroboscope	ATOMIC 3000 DMX	MARTIN
1	Commande "Détonateur"	ATOMIC 3000 DMX	MARTIN
6	Blacklights Led Shadow	DMX, TFX-UVLED	CHAUVET

PROJECTEUR DE POURSUITE

1	Q-1000	575 watts	ALTMAN
---	--------	-----------	--------

MACHINE À FUMÉE

1	Générateur de brouillard	Atmosphère ATM-P-APS	MDG
---	--------------------------	----------------------	-----

COMMUNICATION

1	Base de régie à 1 canal		PRODUCTION
4	Casques de communication, SMH-310		PRODUCTION
4	Boîtes récepteur de communication, BP-1		PRODUCTION

RENSEIGNEMENTS SUPPLÉMENTAIRES

1	Console d'éclairage 16 contrôles, MC 7016		LEVITON
2	DMX Repeater, 9016, 1 entrée et 8 sorties		GRAY BY PATHWAY
1	DMX DataStream-4, 1 entrée et 4 sorties (DMX-3 & 5)		CHAUVET
1	Boule miroirs de 20" avec moteur		CHAUVET
1	Ensemble complet de gélamines de couleurs		LEE
4	Porteuses fixes et 8 pieuvres de 6 circuits au plafond		(48 circuits 1K)
4	Socapex de 25' au plancher et 4 pieuvres de 6 circuits		(24 circuits 1K)
2	Pieuvres de 6 circuits en FOH		(12 circuits 1K)
12	Extensions twist-lock 25'		
20	Extensions twist-lock 10'		
30	Y twist-lock 2'		
12	Adaptateurs twist-lock à u-ground, mâles et femelles		
100	Fils Digiflex, XLR-3, longueur variés ; 8'-12'-25'-50'		
20	Fils XLR-5 DMX, longueur variés ; 2'-25'-50'		
22	Supports à gobo (pour les 2 types de Leko)		

4	Poteaux booms	6'
2	Poteaux booms	10'
2	Poteaux booms	5'
2	Side arm	2'
7	Bases en x pour booms	3' x 3'
18	Petites bases en x pour lampes	1' x 1'
4	Grandes bases en x pour lampes	1' ½ x 1' ½
10	Poches de sable	
1	Escabeau	6'
1	Escabeau	8'
1	Escabeau, avec passerelle	10'
1	Escabeau	12'
1	Échafaud à roulettes	6' x 2'6" x 6'

ALIMENTATION ÉLECTRIQUE

- 1 Boîte de 400 ampères / 4 breakers de 100 ampères chacun, poso-lock à cam-lock, pour l'éclairage.
- 1 boîte de 200 ampères / 1 breaker de 80 ampères disponible, poso-lock à cam-lock, pour le son.

MULTIMÉDIA

1	Projecteur Vivitek DK 8500Z (sur le plateau)	7500 Lumens	VIVITEK
1	Projecteur Vivitek DK 8500Z (Au FOH)	7500 Lumens	VIVITEK
1	Lightform LFC Kit mapping vidéo		LIGHTFORM
2	Ordinateurs portable (i5)	2019	DELL
1	Lecteur de DVD (auto cue)		DENON
1	Lecteur de Blu-Ray		PHILIPS
1	T.V moniteur de 27" au LED		BRAVIA
1	Écran HD, Fast-Fold, 8'6"x 14'4" avec toile de projection avant et arrière		DA-LITE
1	Console vidéo EDIROL V-8HD		ROLAND
1	Console vidéo EDIROL V-8		ROLAND
1	Ensemble de câbles SVGA, de différente longueur		
1	Ensemble de câbles BNC, de différente longueur		
1	Ensemble de câbles Réseau RJ45, de différente longueur		

PRATICABLES

6	Praticables, 4' X 8' avec pattes de 8", 16" et 24"	JD INTERNATIONAL
2	Jupettes, 24' longueur X 24" hauteur, en velours noir	JD INTERNATIONAL
2	Jupettes, 24' longueur X 8" hauteur, en velours noir	JD INTERNATIONAL
2	Escaliers à 2 marches, 2' large x 16" haut, en bois noir	

SONORISATION

RÉGIE TECHNIQUE, PRINCIPALE

1	Console de sonorisation DRIVERACK Q-SYS Luminex	Midas M32 IP Core 110f Gigacore 14R	MIDAS QSC Luminex
1	Lecteur de CD doubles (auto cue)	CDN-450	NUMARK
2	Barres de distribution électrique	M-8DX	FURMAN

SALLE

2	Haut-parleurs Top, amplifiés	PRX 625	1500 watts	JBL
4	Haut-parleurs Subwoofer, amplifiés	PRX 618S-xlf	1500 watts	JBL
1	Haut-parleurs Centre, amplifiés	PRX 612M	1000 watts	JBL
2	Haut-parleurs Délais, amplifiés	PRX 612M	1000 watts	JBL

MONITEUR

8	Moniteurs 15", amplifiés	SIENA	1000 watts	TURBOSOUND
4	Moniteurs 12", amplifiés	PRX12	1000 watts	JBL
4	Moniteurs 15", amplifiés	EON G2	400 watts	JBL

MICROPHONES ET DIRECT BOX

2	Microphones sans fils	SM-58 UR4D Combo casque et baton	SHURE
4	Microphones sans fils	SLX, SM-58 Combo casque et baton	SHURE
6	Microphones casques	Beta 53	SHURE
2	Microphones casques	Beta 98	SHURE
1	Micro casque	WH30	SHURE
2	Microphones dynamique	SM-58 Beta	SHURE
12	Microphones dynamique	SM-58	SHURE
2	Microphones dynamique (switch on-off)	SM-58S	SHURE
8	Microphones dynamique	SM57	SHURE

1	Microphone condensateur	SM 81	SHURE
2	Microphones condensateur	KSM 137	SHURE
2	Microphones condensateur	KSM 141	SHURE
2	Microphones condensateur	Beta 91	SHURE
1	Microphone dynamique	Beta 52A	SHURE
2	Microphones dynamique	Beta 57A	SHURE
2	Microphones condensateur (avec clip)	Beta WB98H/C	SHURE
2	Microphones condensateur	SM-27	SHURE
2	Microphones dynamique	SM-7B	SHURE
1	Microphone dynamique	Super 55 SH Série 2	SHURE
3	Microphone condensateur	C 535	AKG
4	Microphones condensateur	CK 91	AKG
2	Microphones condensateur	C-1000	AKG
1	Microphone dynamique	D-112	AKG
1	Microphone condensateur	C-409 (avec clip)	AKG
2	Microphones dynamique	MD 421	SENNHEISER
2	Microphones dynamique	E 602	SENNHEISER
4	Microphones dynamique	E 604 (avec clip)	SENNHEISER
4	Microphone dynamique	E 609	SENNHEISER
3	Microphones dynamique	N/D 308 (avec clip)	ELECTRO-VOICE
2	Microphones condensateur	NT 5	RHODE
6	Microphones cravate	WH185	SHURE
2	Microphone Lutrin	MX 418	SHURE
1	Microphone d'analyse	MM-1	Beyer Dynamic
2	Boîtes direct active	DN 200 Stéréo	KLARK TEKNIK
2	Boîtes direct active	DN 100 Single	KLARK TEKNIK
8	Boîtes directes actives, Ar-133		BSS
7	Boîtes directes passives, 265		DOD
4	Boîtes directes passives, Director		WHIRLWIND

PIANO

1	Piano Shigeru Kawai SK-6, de 7 pieds	KAWAI
---	--------------------------------------	-------

RENSEIGNEMENTS SUPPLÉMENTAIRES

1	Consoles de son 16 entrées, EFX-12	SOUNDCRAFT
1	Carte de son Audiobox 2 IN	PRESONUS
3	FireStudio Projet, 24 entrées XLR et 3 entrées stéréo SPDIF	PRESONUS
1	Distribution d'écouteur, HP 60, 6 sorties indépendantes	PRESONUS
1	Commande USB, Faderport	PRESONUS
1	Module de son à 2 entrées XLR, AudioBox, USB	PRESONUS
6	Paires d'écouteurs SRH-240	SHURE
8	Ralonges d'écouteur de jack ¼ stereo de 30 pieds	
1	Système de distribution d'antenne pour SLX, UA844SWB	SHURE

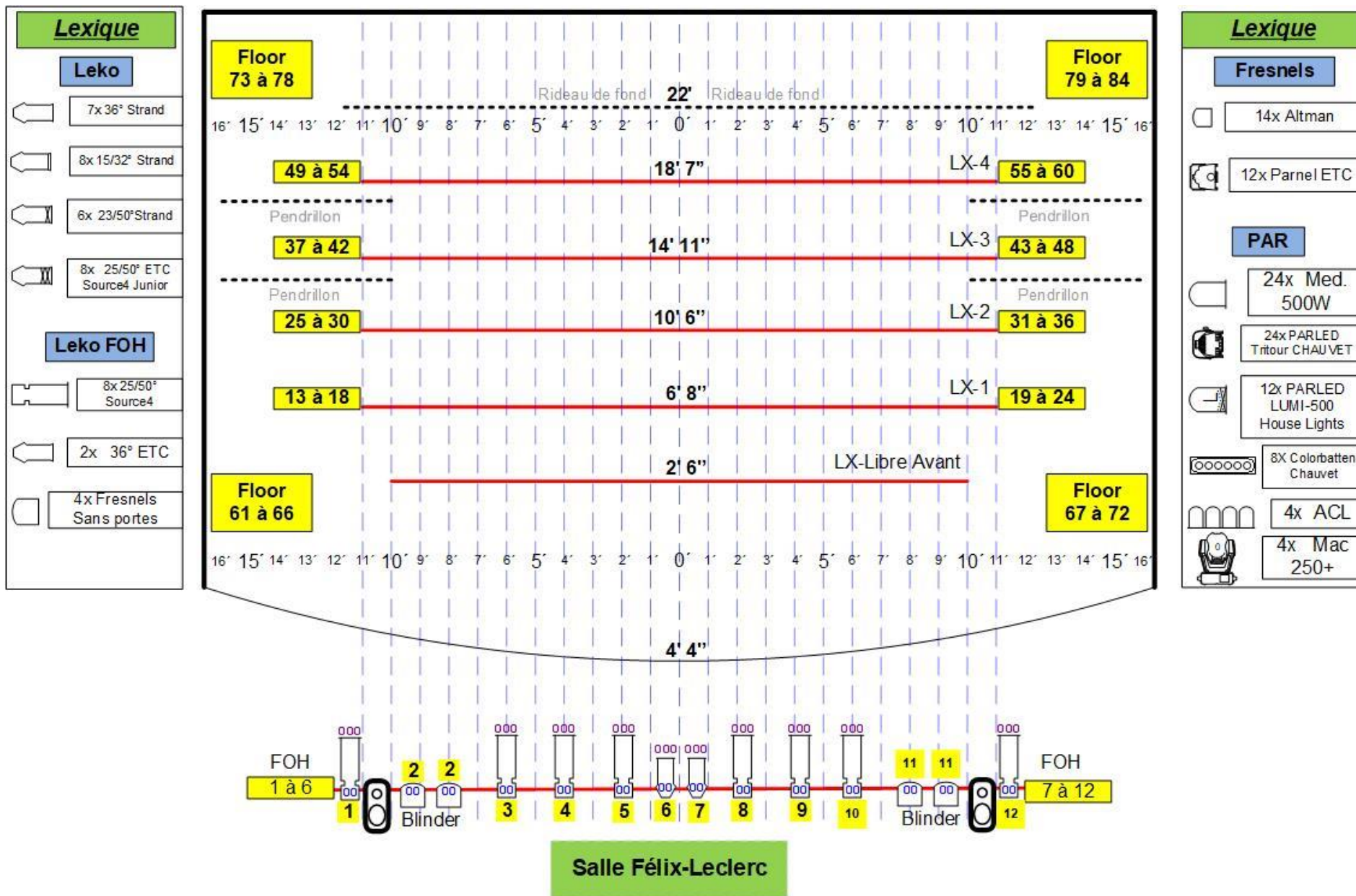
1	Système pour malentendant	LISTEN
23	Grands pieds de micro avec perche	K&M
16	Petits pieds de micro avec perche	K&M
3	Grands pieds de micro avec « bases d'Atlas »	K&M
6	Grands trépied pour haut-parleur	K&M
1	Snake, multicâbles de 40 entrées avec « split-snake moniteur 25' »	DIGIFLEX
1	Snake, multicâbles de 20 retours	DIGIFLEX
1	Snake, multicâbles de 16 entrées et 4 retours de 75' XLR (Cross-stage)	DIGIFLEX
1	Sub. Snake, multicâbles de 4 entrées de 25' XLR	
1	Sub. Snake, multicâbles de 3 entrées de 25' XLR	
	Lots de fils Digiflex, XLR-3 de 25'	
	Lots de fils Extensions électriques de 50'	
	Lots de fils Extensions électriques de 25'	
	Lots de fils Extensions électriques à boîte double de 25'	
	Lots de Power bar, électriques à 6 prises	
	Lots de Power bar Furmann	
	Lots de fils RJ45	
	Lots de fils Twist-lock	
	Lots de fils adaptateur de toutes sortes	
4	Lutrin noirs ainsi que 4 lumières à lutrin électriques	
1	Tapis pour batterie	
2	Haut-parleur BOSE + 4 Micro SM58 a switch	

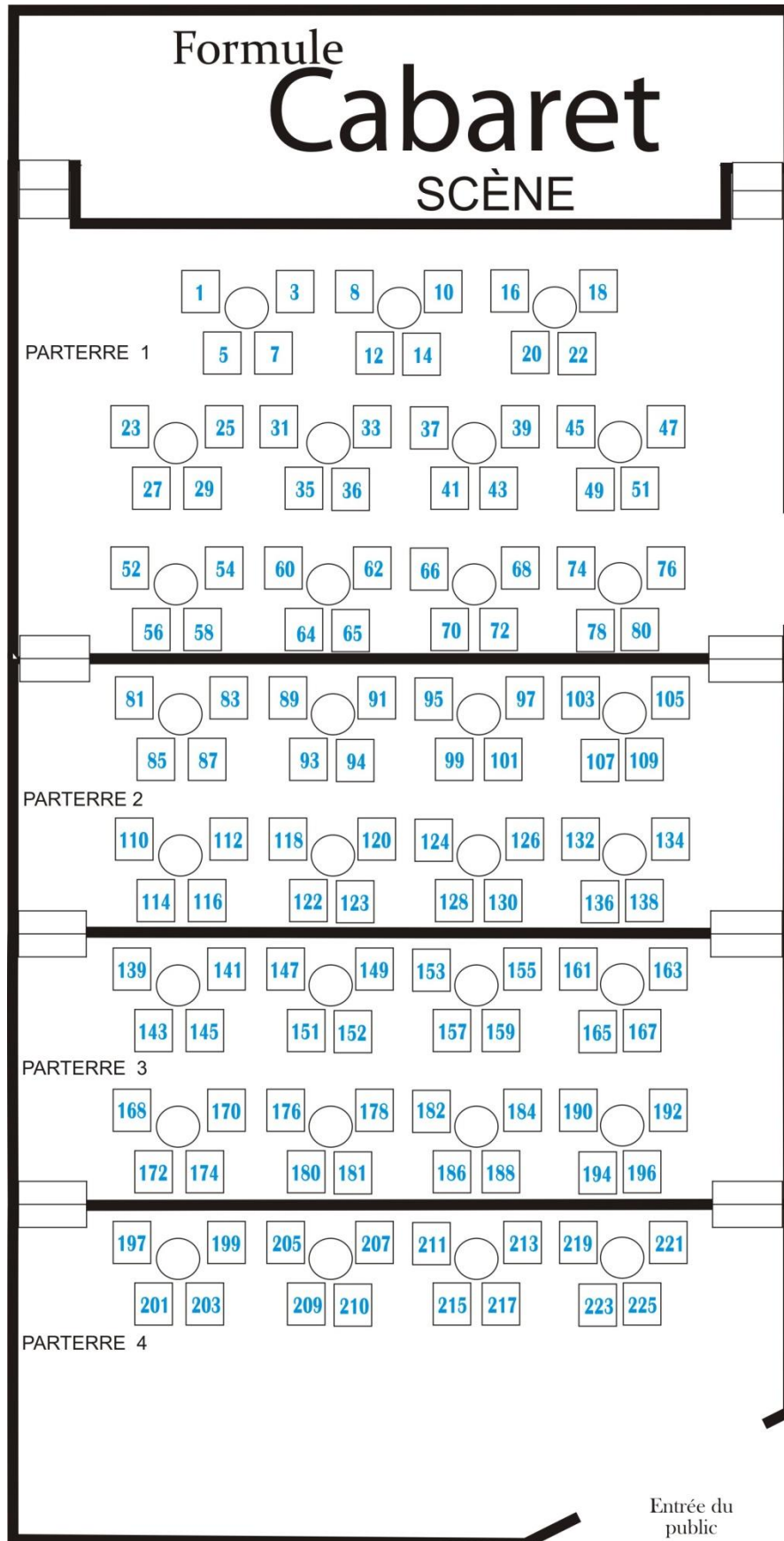
ANNEXES (les plans et autres)



Systeme de porteuses fixe

#	Applications	Manœuvres	Capacité de charge (lbs)	Longueur	Distance du point zéro
	Rideau de fond Sur rail fixe	Commande manuelle jardin	Rail transversal 2 sections	9' x 24'	22'
8	LX 4 (Tuyau de 2")	Fixe	1000	22'	18' 7"
	Pendrillon #2	Ajustement manuel	Rail transversal	8' X 10'	16' 5"
7	LX 3 (Tuyau de 2")	Fixe	1000	22'	14' 11"
6	Perche Libre LX 3 (Tuyau de 2" ¼)	Fixe	1000	22'	13' 11"
	Frise 3	Fixe	1000	1'6" x 24'	12' 8"
	Pendrillon #1	Ajustement manuel	Rail transversal	8' X 10'	12' 3"
5	LX 2 (Tuyau de 2")	Fixe	1000	22'	10' 6"
4	Perche Libre LX 2 (Tuyau de 2" ¼)	Fixe	1000	22'	9' 8"
	Frise 2	Fixe	1000	1'6" x 24'	8' 7"
3	LX 1 (Tuyau de 2")	Fixe	1000	22'	6' 8"
2	Perche Libre LX 1 (Tuyau de 2" ¼)	Fixe	1000	22'	5' 10"
1	LX Libre Avant (Tuyau de 2")	Fixe	1000	20'	2' 6"
0	Rideaux principaux Fermé = Point Zéro	Commande manuelle jardin	Rail patriarche 2 sections POINT ZÉRO	11'5" x 22'4"	0
	Frise 1 (Au FOH)	Fixe	Largeur de 2' de couleur verte	1'6" x 24'	
	Pendillon latéral Sur rail fixe	Ajustement manuel	Rail perpendiculaire 4 Allemande	8' X 10'	





Formule à L' Italienne

SCÈNE

PARTERRE 1

1 2 3 4 5 6 7

8 9 10 11 12 13 14 15 16 17 18 19 20 21 22

23 24 25 26 27 28 29 30 31 32 33 34 35 36

37 38 39 40 41 42 43 44 45 46 47 48 49 50 51

52 53 54 55 56 57 58 59 60 61 62 63 64 65

66 67 68 69 70 71 72 73 74 75 76 77 78 79 80

81 82 83 84 85 86 87 88 89 90 91 92 93 94

95 96 97 98 99 100 101 102 103 104 105 106 107 108 109

PARTERRE 2

110 111 112 113 114 115 116 117 118 119 120 121 122 123

124 125 126 127 128 129 130 131 132 133 134 135 136 137 138

139 140 141 142 143 144 145 146 147 148 149 150 151 152

153 154 155 156 157 158 159 160 161 162 163 164 165 166 167

PARTERRE 3

168 169 170 171 172 173 174 175 176 177 178 179 180 181

182 183 184 185 186 187 188 189 190 191 192 193 194 195 196

197 198 199 200 201 202 203 204 205 206 207 208 209 210

211 212 213 214 215 216 217 218 219 220 221 222 223 224 225

PARTERRE 4

chaises à appui bras
 chaises sans appui bras

Entrée du public

